

# Raumtemperaturregler – Serie RTR-E 3000

## Room Temperature Controller – RTR-E 3000 series

Raumtemperaturregler  
Room temperature controllers

keine Lagergeräte  
– nur auf Anfrage  
*not carried on stock*  
– only on request



RTR-E 3546



RTR-E 3551



RTR-E 3502

### Merkmale

- Bimetall-Technik mit thermischer Rückführung und hoher Präzision
- Aufputzmontage oder direkt auf UP-Dose mit senkrechten Befestigungslöchern oder mit Schnappbefestigung auf DIN-Schiene
- Übersichtliche Klemmenreihe und großzügiger Klemmenraum für einfache und schnelle Installation
- Gehäusefarbe reinweiß ähnlich RAL 9010
- Montierbar auf Adapterrahmen ARA 1E (Zubehör siehe Seiten 68-69)

### Characteristics:

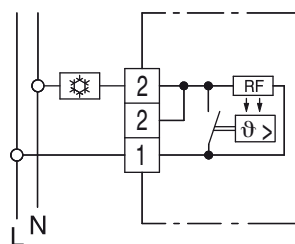
- Bimetal technology with thermal feedback and high precision
- Surface mounting or directly on a conduit box with vertical fixing holes or on a DIN rail with a snap-on clip
- Clear terminal arrangement and ample terminal space for quick and easy installation
- Housing color: pure white (similar to RAL 9010)
- Mountable on adapter frame ARA 1E (accessories see pages 68-69)

### Allgemeine technische Daten | General technical data

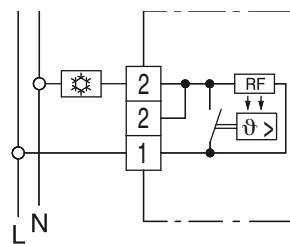
Bestellbez.   Type	RTR-E 3546	RTR-E 3551	RTR-E 3502
Artikel-Nr.   Article No.	101 1001 50 102	101 1001 51 102	101 1104 51 102
Temperaturbereich Temperature range	5 ... 30°C	5 ... 30°C	5 ... 30°C
Kontakt Contact	1 Schließler 1 make contact	1 Schließler 1 make contact	1 Öffner 1 break contact
Betriebsspannung Operating voltage	230 V AC 50/60 Hz	230 V AC 50/60 Hz	230 V AC 50/60 Hz
Schaltstrom Switching current	AC 10 mA ... 5(2) A; DC 30 W	AC 10 mA ... 5(2) A; DC 30 W	AC 10 mA ... 16(4) A; DC 100 W
Temperaturabsenkung (TA) Temperature set-back (TA)	–	–	~ 5 K ⊕
Hysterese   Hysteresis	~ 0,5 K	~ 0,5 K	~ 0,5 K
Schalter   Switch	–	–	Netz EIN/AUS   mains ON/OFF
Anzeigelampe Indicator lamp	–	–	Heizung EIN calling for heat
Schutzart/Schutzklasse Protection class of housing	IP 30 / schutzisoliert IP 30 / insulated	IP 30 / schutzisoliert IP 30 / insulated	IP 30 / schutzisoliert IP 30 / insulated
Besondere Eigenschaften Special features	geschl. Geh.deckel/Innenskala nur Kühlen tamper proof/inside scale, cooling only	nur Kühlen cooling only	–
Maße Dimensions	75 x 75 x 27,5 mm	75 x 75 x 27,5 mm	75 x 75 x 27,5 mm

⊕ Ansteuerung über externe Schaltuhr | ⊕ Operated via external timer

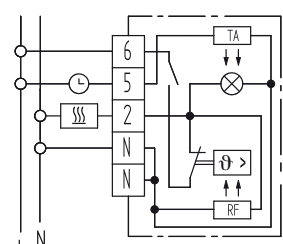
### Schaltzeichnung | Wiring diagram



RTR-E 3546



RTR-E 3551



RTR-E 3502